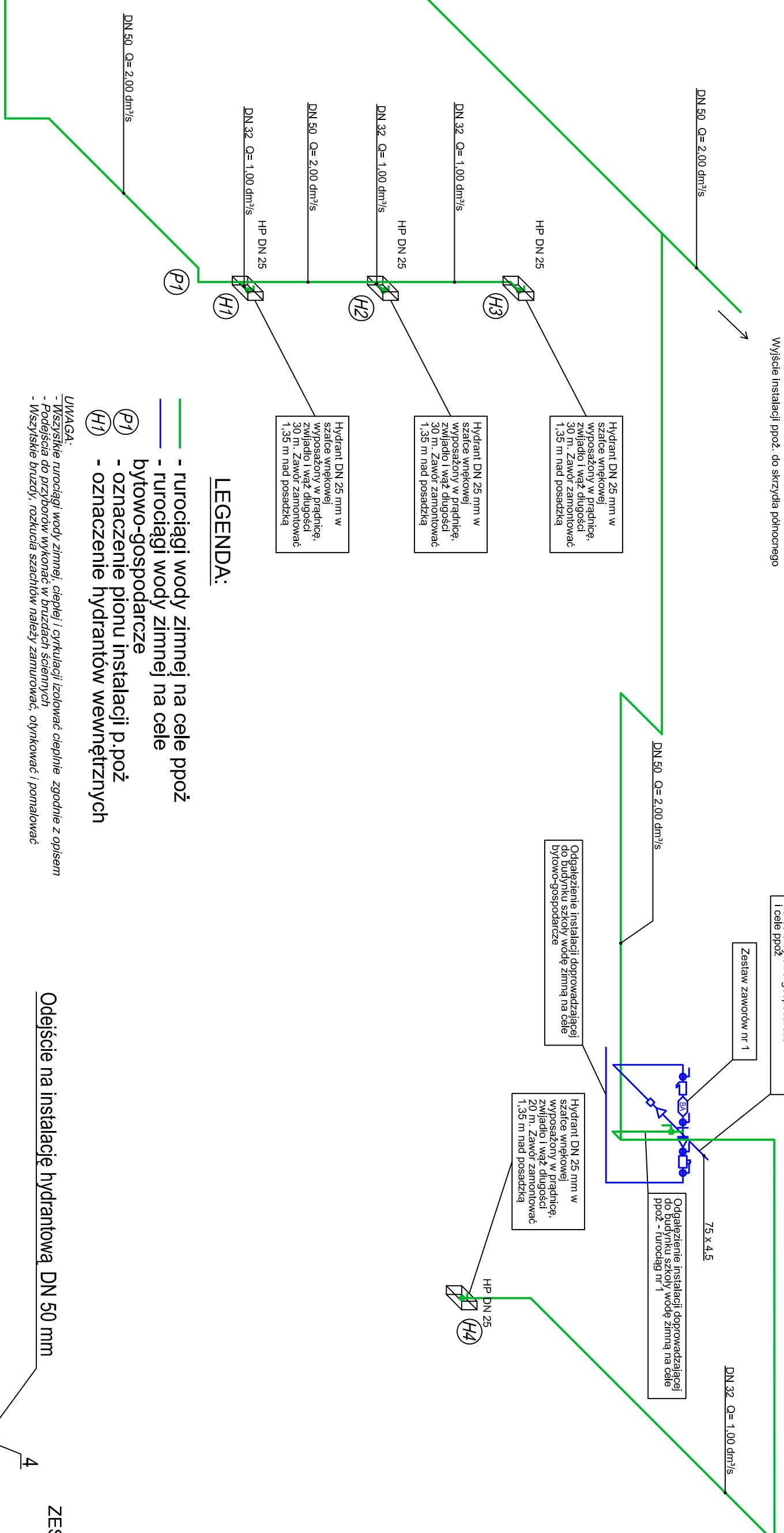
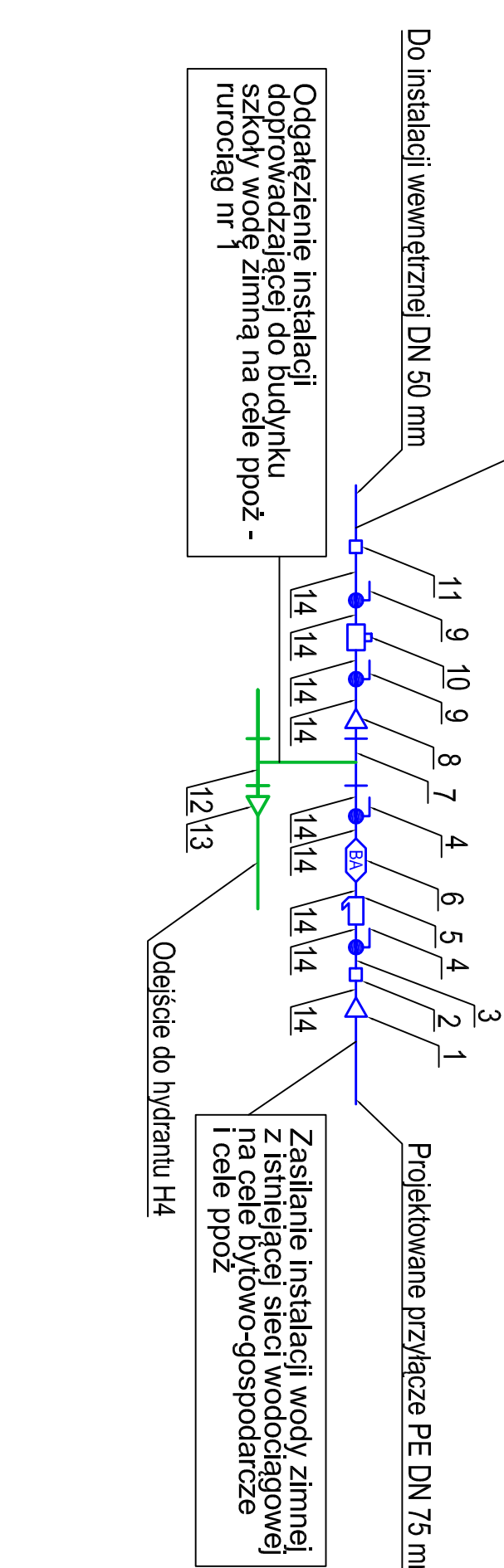


AKSONOMETRIA INSTALACJI HYDRANTOWEJ

Aksonometria - instalacja poź w budynku głównym



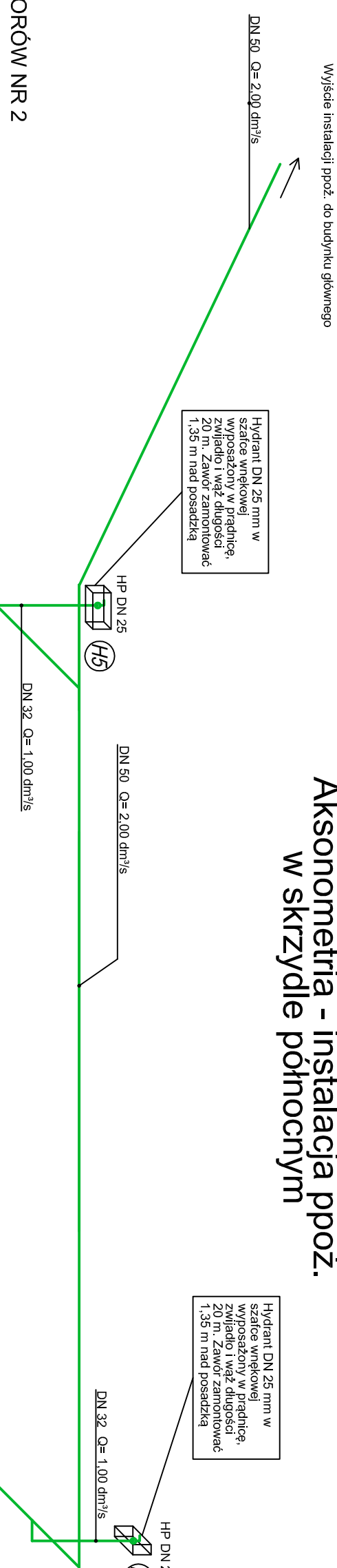
Odłączenie instalacji doprowadzającej do budynku szkoły wodę zimną, na cele bytowo-gospodarcze



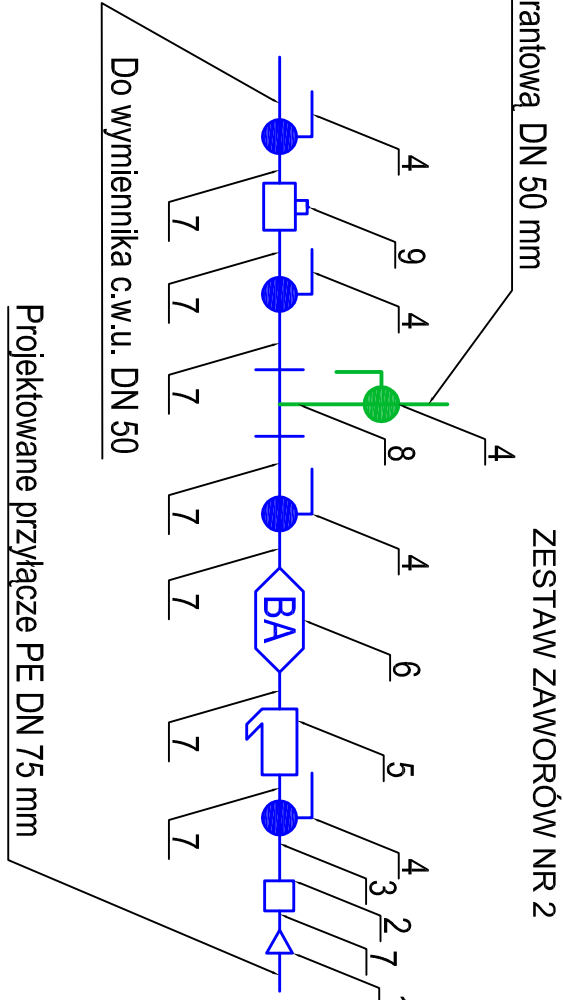
ZESTAW ZAWORÓW NR 1

1. Redukcja DN 75/63 mm
2. Złączka przejściowa PE/stal DN 63/50 mm
3. Rurociąg stalowy DN 50 mm z rur stalowych podwójnie ocynkowanymi
4. Zawór kulowy odcinający DN 50 mm z półrubunkiem
5. Filtir z osadnikiem DN 50 mm Dartoss Y222P o dł. 230 mm
6. Zawór antyskażeniowy typ BA 27/60 DN 50 mm o dł. 396 mm
7. Trojnik żelazny gwintowany DN 50/50/50 mm
8. Redukcja DN 50/40 mm
9. Zawór kulowy odcinający DN 40 mm z półrubunkiem
10. Zawór piersiowista Honeywell DN 40 mm VV 100 o dł 149 mm
11. Złączka przejściowa stal/PP 40/50 mm
12. Trojnik żelazny gwintowany DN 50/50/50 mm
13. Redukcja DN 50/32 mm
14. Krociec gwintowany L = 150 mm

Aksonometria - instalacja proz w skrzydle północnym

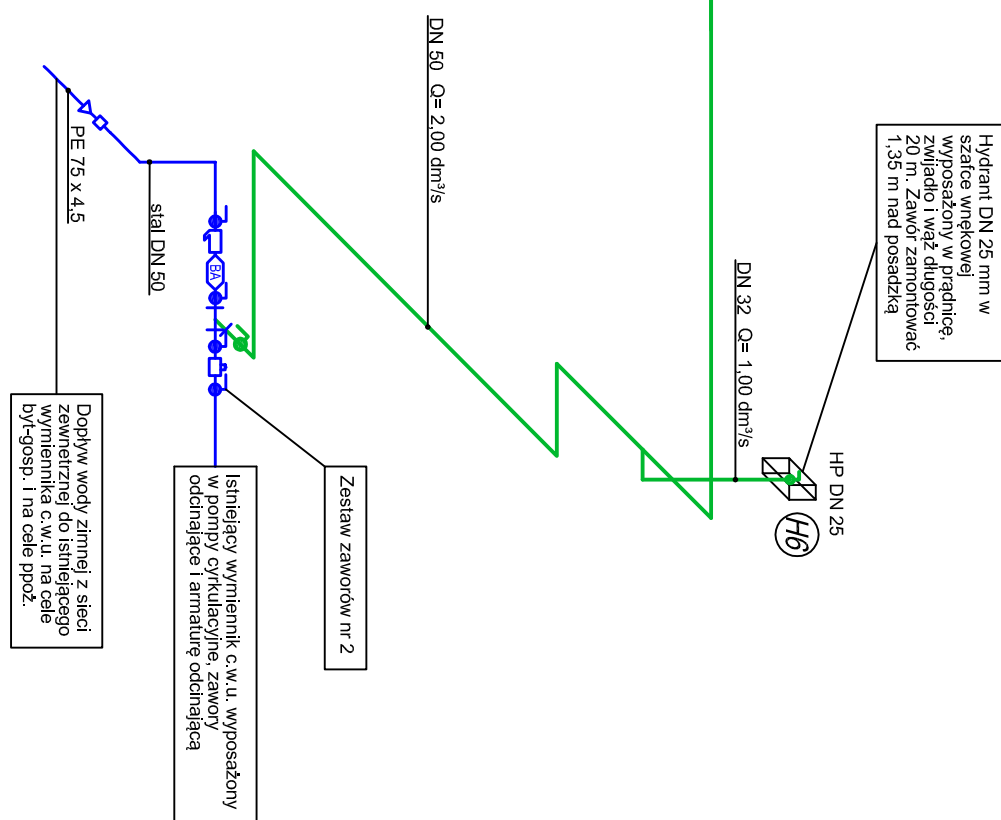


Odejscie na instalację hydrantową DN 50 mm



ZESTAW ZAWORÓW NR 2

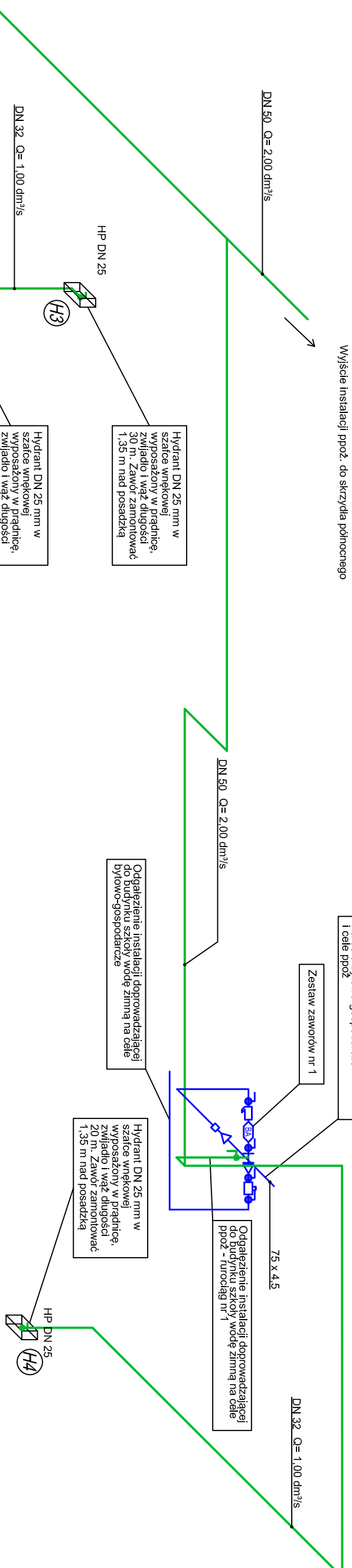
1. Redukcja DN 75/63 mm
2. Złączka przejściwa PE/stal DN 63/60 mm
3. Rurociąg stalowy DN 50 mm z rur stalowych podwójnie ocynkowanych
4. Zawór kulowy odcinający DN 50 mm z półrubnikiem
5. Filtir z osadnikiem DN 50 mm Danfoss Y222P o dł. 230 mm
6. Zawór antyskażeniowy typ BA 27/60 DN 50 mm o dł. 396 mm
7. Króciec gwintowany L = 150 mm
8. Trojnik żelazny gwintowany DN 50/50/50 mm
9. Zawór pierszczeństwa Honeywell DN 40 mm VV 100 o d³ 149 mm



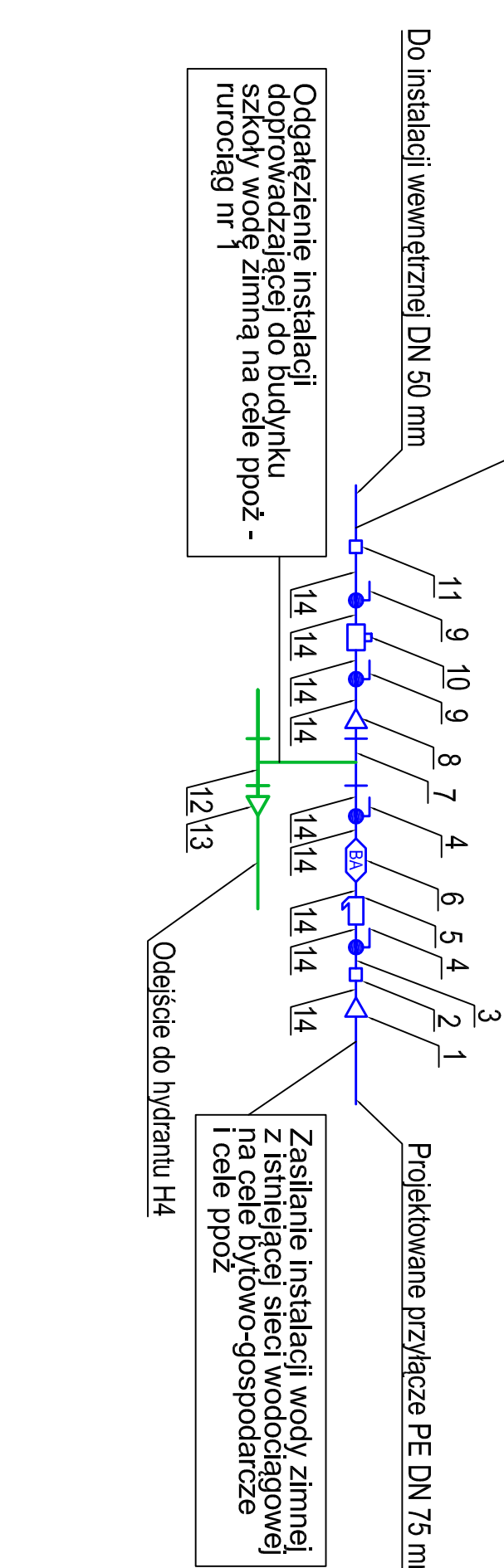
Inwestor:		Jednostka Projektowa:	
Urząd Miasta Stołecznego Warszawy		Pracownia Projektowa - Wykonawca	
Urząd Dzielnicy Praga Południe			
Adres Biura:		Niestachów 21, 26-021, Daleszyce	
Tytuł:		woj. świętokrzyskie	
Wytyczne Instalacji zimnej, ciepłej wody, instalacji p.poz. oraz kanalizacji w budynku Zespołu Szkół Gastronomiczno - chlebański przy ul. Majakowskiej 30/36 w dzielnicy Praga-Południe w Warszawie			
Wzrost projektanta:		Asasmentaria - instalacja p.poz	
Projektantka:		w budynku głównym szkoły i skrytyle pchnocym	
Sprawdzający:		mgr inż. Michał Mumiuch	
Opis projektu:		mgr. Jozef Mumiuch	
		264/69	
		SW/WE/MSH/2015/01	
		Data: 09.2015 r.	
		Np. nr. 12	
		Sanitarna	

AKSONOMETRIA INSTALACJI HYDRANTOWEJ

Aksonometria - instalacja poź w budynku głównym



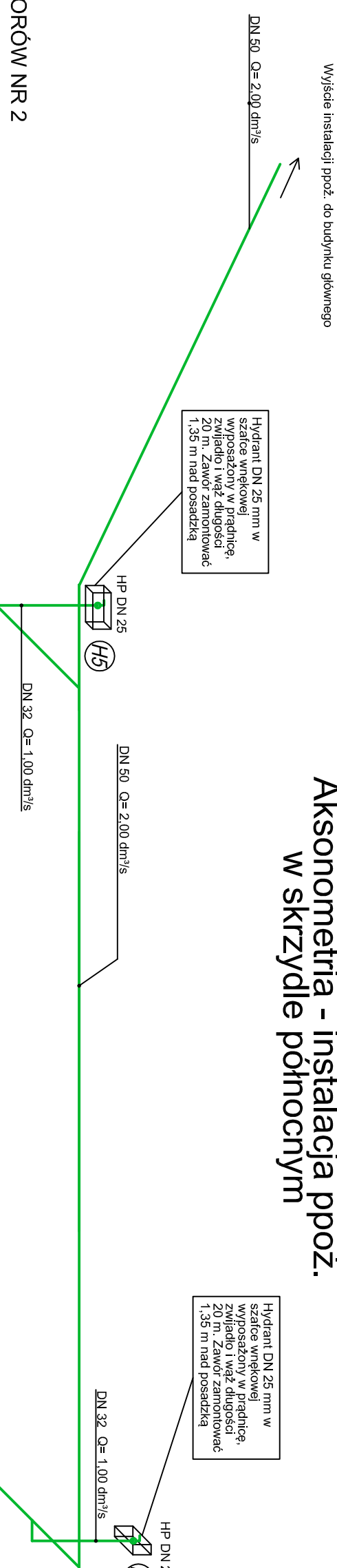
Odłączenie instalacji doprowadzającej do budynku szkoły wodę zimną, na cele bytowo-gospodarcze



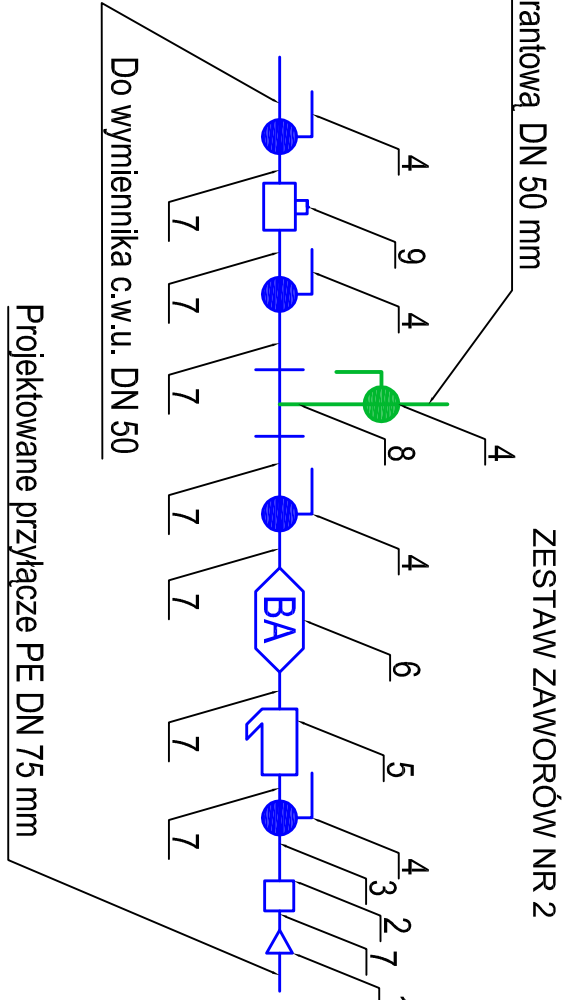
ZESTAW ZAWORÓW NR 1

1. Redukcja DN 75/63 mm
2. Złączka przejściowa PE/stal DN 63/50 mm
3. Rurociąg stalowy DN 50 mm z rur stalowych podwójnie ocynkowanymi
4. Zawór kulowy odcinający DN 50 mm z półrubunkiem
5. Filtir z osadnikiem DN 50 mm Dartoss Y222P o dł. 230 mm
6. Zawór antyskażeniowy typ BA 27/60 DN 50 mm o dł. 396 mm
7. Trojnik żelazny gwintowany DN 50/50/50 mm
8. Redukcja DN 50/40 mm
9. Zawór kulowy odcinający DN 40 mm z półrubunkiem
10. Zawór piersiowista Honeywell DN 40 mm VV 100 o dł 149 mm
11. Złączka przejściowa stal/PP 40/50 mm
12. Trojnik żelazny gwintowany DN 50/50/50 mm
13. Redukcja DN 50/32 mm
14. Krociec gwintowany L = 150 mm

Aksonometria - instalacja proz w skrzydle północnym

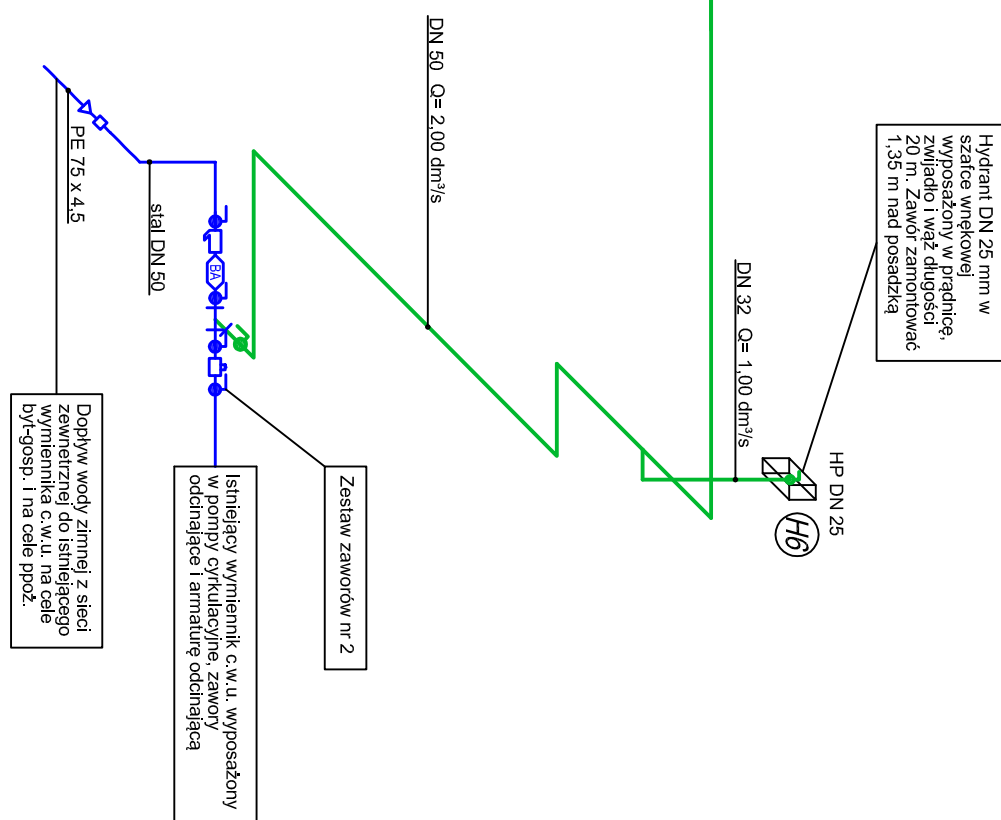


Odejscie na instalację hydrantową DN 50 mm



ZESTAW ZAWORÓW NR 2

1. Redukcja DN 75/63 mm
2. Złączka przejściwa PE/stal DN 63/60 mm
3. Rurociąg stalowy DN 50 mm z rur stalowych podwójnie ocynkowanych
4. Zawór kulowy odcinający DN 50 mm z półrubnikiem
5. Filtir z osadnikiem DN 50 mm Danfoss Y222P o dł. 230 mm
6. Zawór antyskażeniowy typ BA 27/60 DN 50 mm o dł. 396 mm
7. Króciec gwintowany L = 150 mm
8. Trojnik żelazny gwintowany DN 50/50/50 mm
9. Zawór pierszczeństwa Honeywell DN 40 mm VV 100 o d³ 149 mm



Inwestor:		Jednostka Projektowa:	
Urząd Miasta Stołecznego Warszawy		Pracownia Projektowa - Wykonawca	
Urząd Dzielnicy Praga Południe			
Adres Biura:		Niestachów 21, 26-021, Daleszyce	
Tytuł:		woj. świętokrzyskie	
Wytyczne Instalacji zimnej, ciepłej wody, instalacji p.poz. oraz kanalizacji w budynku Zespołu Szkół Gastronomiczno - chlebański przy ul. Majakowskiej 30/36 w dzielnicy Praga-Południe w Warszawie			
Wzrost projektanta:		Asasmentaria - instalacja p.poz	
Projektantka:		w budynku głównym szkoły i skrytyle pchnocym	
Sprawdzający:		mgr inż. Michał Mumiuch	
Opis projektu:		mgr. Jozef Mumiuch	
		264/69	
		SW/WE/MSH/2015/01	
		Data: 09.2015 r.	
		Np. nr. 12	
		Sanitarna	